

Messeaktion!



Kontakt zu Ihren Kunden über alle Sinne:

Erlebnis-Box für einen bleibenden Eindruck auf Ihrer nächsten Messe.

- Emotionen wecken.
- Im Gespräch beleiben.
- Kontakte aufbauen.

„Aufmerksamkeit und Erlebnisse mit Ihrem Unternehmen verknüpfen.“

Energieträger mit allen Sinnen erleben.

Wir haben eine Erlebnis-Box für Ihre nächsten Messeaktionen entwickelt. Lassen Sie Ihre Kunden über das Erleben mit Ihnen in Kontakt kommen. Heben Sie sich von Ihren Mitbewerbern ab und bleiben Sie in positiver Erinnerung.

Ihre Box wird auf Bestellung produziert und aktionsbereit ausgeliefert.

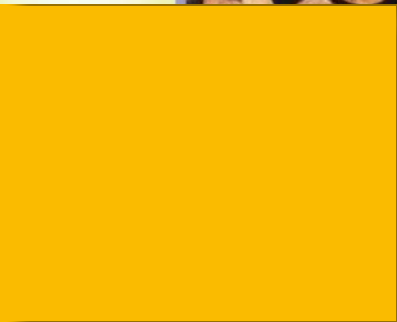
Die Lieferzeit beträgt ca. 18 Tage.

Falls Detailfragen auftauchen, rufen Sie uns gerne an.

Zur Bestellung einfach Bestellbogen an 04131 - 775 954 faxen.



fontes
GISCHE HAUSTE



Daten / Maße / Lieferumfang

Energieträgerbox

Höhe: 1200mm · Breite: 1500mm · Tiefe: 300mm

Material

Leimholz, Hartfaserplatte, Folienbeklebung, Hartschaumplatten



Werbefläche Frontseite

Breite: 1500mm · Höhe: 400mm

Werbefläche Rückseite (verschließbar)

Breite: 1500mm · Höhe: 1200mm

Befüllung

5x Bildschirme mit themenbezogenen Bildern, SD-Card

1x Luftstrom mit Kontaktschalter, Ventilator

1x Reizstromgerät mit Kupferkontaktflächen (Batteriebetrieben 4x1,5 Volt)

1x Kiste zum Wiederverschießen gefüllt mit Slimey

1x Box für Pellets (Pellets nicht enthalten)

1x Lichtquelle für Wärme, Lochblech, (40W Glühbirne)

4x Geruchsboxen Sonne (Sonnenöl/Kokos) Holz (Tannenzapfengeruch/Bio)

Erdöl (zum Befüllen Heizöl/Motorenöl)

Gas (zum Befüllen, Tilsiter nicht enthalten)

Strom (keine Box, kein Geruch)

Stromversorgung

220 Volt (für die Bildschirme)

m-PART

Agentur für Idee, Konzept und Gestaltung

Auf dem Meere 41 · 21335 Lüneburg · Tel. 04131 775 955 · Fax 04131 775 954
mobil 0170 2135330 · m-part@email.de · www.m-part.de · www.display-part.de